

De grenzen van betaalbaarheid: scherpe keuzes voor 2025

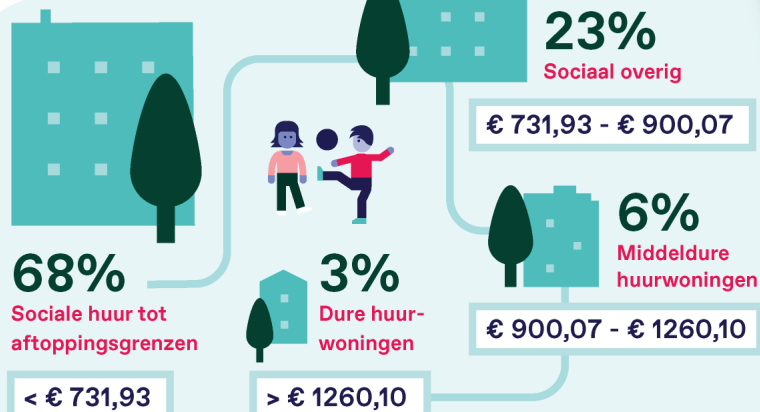
In 2025 werkten we verder aan het herstructureren van buurten en het verbeteren van onze dienstverlening aan huurders. Daarbij moesten we ook dit jaar scherp kiezen hoe we het beschikbare geld het beste kunnen besteden. We blijven inzetten op betaalbare woningen en leefbare buurten voor onze huurders. Daarbij is het van een steeds groter belang dat de kwetsbare bewoners in onze buurten de juiste zorg en begeleiding krijgen.

Betaalbaar en passend wonen

Stadgenoot richt zich met de verhuur van sociale huurwoningen op huurders en woningzoekenden met een inkomen tot € 54.847 (voor meerpersoonshuishoudens, prijspeil 2025). We bieden ook woningen aan in het middensegment. Hiermee helpen we meer mensen aan een passende woning, vergroten we de differentiatie in buurten en bevorderen we de doorstroom vanuit de sociale huursector.



Nieuwe verhuringen



Waar gaat de huur naartoe?

De inkomsten uit huren voor sociale huurwoningen zijn te laag om de kosten te dekken. Het tekort per sociale huurwoning is toegenomen doordat we meer uitgeven aan onderhoud en verbetering.



Doorstromen

We zetten steeds meer in op doorstroming. Onze doorstroommakelaar helpt huurders bij de verhuisregelingen. En huurders van sociale huurwoningen krijgen voorrang bij middenhuur- en vrije sectorwoningen; zo komen sociale huurwoningen vrij voor woningzoekenden.



In 2025 kwamen **142** huishoudens beter op hun plek.